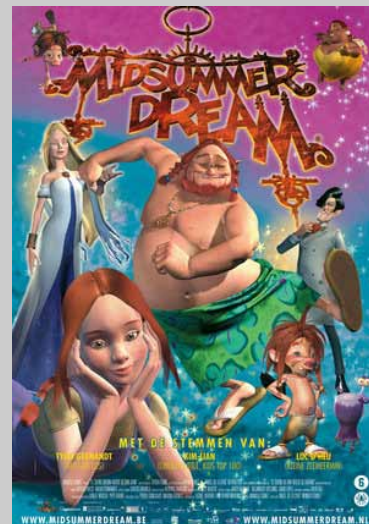


EL SUEÑO DE UNA NOCHE DE SAN JUAN

FICHA TÉCNICA Y ARTÍSTICA

Dirección: Ángel de la Cruz y Manolo Gómez.
Guión: Ángel de la Cruz y Beatriz Iso; basado en la obra *Sueño de una noche de verano* de William Shakespeare.
Producción: Leonel Ribeiro.
Música: Arturo Kress y Artur Guimarães.
Duración: 98 minutos.
Año: 1995.
País: España y Portugal.
Género: Animación, fantasía, aventuras.
Doblaje: Gabino Diego (Lisandro), Carmen Machi (Mostaza), Isabel Ordaz (Frosi), Emma Penella (Faena), Gemma Cuervo (Cleto).
Dirección artística: Alberto Taracido.
Estreno en España: 1 de julio de 2005.



SINOPSIS ARGUMENTAL

Cuentan las leyendas que, un día al año, durante la noche de San Juan, los humanos pueden acceder al mundo mágico de los duendes y las hadas, un lugar donde reina la armonía y en el que los sueños se hacen realidad. Elena, una joven inteligente y poco soñadora, no cree en leyendas. Sin embargo, su padre, el duque Teseo, está muy enfermo y ella haría cualquier cosa por devolverle la ilusión, incluso iniciar un viaje en busca de Titania, la reina de las Hadas, en compañía del escéptico banquero Demetrio y del fantasioso Lisandro, que hacen lo imposible por ganarse su afecto. Pero el mundo mágico, olvidado por los humanos, ya no es lo que era. Su rey, Oberón, es un duende juerguista y gordinflón dedicado a la venta al por mayor de hechizos, siempre secundado por su ayudante Perecho (Puck), un duende astuto y algo travieso.

EL DIRECTOR

Ángel de la Cruz y **Manolo Gómez** colaboran desde 1997, codirigiendo *El bosque animado*, su primer largometraje. Ángel de la Cruz se inició como guionista-director en 1995 con *Sitcom show*, corto vencedor del concurso 25 x 24 convocado por la Televisión de Galicia.

Premios:

- 2001 Dos Premios Goya. Academia de las Artes y las Ciencias Cinematográficas de

España. Mejor Película de Animación y Mejor Canción Original.

- 2002 Preseleccionada por la Academia de las Artes y las Ciencias Cinematográficas de Hollywood. Oscar al mejor Largometraje de Animación.
- 2006 Goya a la Mejor Película de Animación.
- Premio Producción Profesional a la Mejor Ejecución técnica en Producción Cinematográfica.

ANTES DE VER LA PELÍCULA

Llega una nueva aventura de los creadores de El Bosque Animado, **El sueño de una noche de San Juan**. Basándose libremente en la obra de **William Shakespeare "El Sueño de Una Noche de Verano"**, en esta historia, donde se nos muestran dos mundos el real y el de los sueños, que resultan los protagonistas definitivos. En esta confrontación, encontramos el nexo de unión entre ambos mundos en la mágica noche de San Juan. La protagonista de la historia emprenderá la búsqueda de la reina de las hadas, para devolverle las ganas de vivir a su padre enfermo.

"El sueño de una noche de San Juan" es el último proyecto de Dygra Films, un largometraje de **animación 3D**. Fue para todo el equipo de Dygra Films algo más que una película, porque para llegar a esos 80 minutos de imágenes fueron necesarios cuatro años de trabajo en los que cada día supuso un nuevo reto, ya fuera técnico, económico o artístico.

Queremos saber más de la peli Voces y personajes

Lisandro (Gabino Diego) Joven inventor que compensa su torpeza con su innegable talento. Resulta algo bufón y nunca pierde la sonrisa. Cae muy simpático a todos los ciudadanos excepto a la princesa Elena. Comienzan con muy mal pie, aunque existe cierta química inexplicable entre ambos.

Mostaza (Carmen Machi) Hada al servicio de Titania, con gran carácter y un poco mandona. Mostaza debe su nombre a que su carácter es como el sabor de la mostaza, fuerte y con un regusto picante.

Frosi (Isabel Ordaz) Es la bruja "tonta", es un poco torpe y siempre anda en otra onda. La pobre siempre acaba llevando todas las culpas.

Faena (Emma Penella) Es la bruja "mandona". Es la más inteligente y por eso se siente con pleno derecho a dar órdenes y mangonear a sus compañeras. Está permanentemente enfadada por la estupidez de sus compañeras.



ACTIVIDADES DESPUÉS DE LA PELÍCULA

1. Donde creéis vosotros que se desarrolla esta historia tan especial.

Mundo...
Mundo...

2. Hay un montón de personajes en la peli, vamos a ver si nos acordamos de los protagonistas. Además también tenemos que saber decir algunas características de ellos. Pero no sólo de protagonistas vive la peli, también hay personajes secundarios muy importantes, ¿cuáles son?

PERSONAJE	CARACTERÍSTICAS
Lisandro	
Elena	
Oberón	
Titania	
Demetrio	
Teseo	
Perecho	

Listo, torpe, presumido, bondadoso, simpático, generoso, compañero, soñador, escéptico, codicioso, gordo.

3. Una vez conocidos los protagonistas, ¿a qué situaciones se enfrentan en la película? Y ¿cómo las resuelven?

Lisandro:
Elena:
Demetrio:
Teseo:

4. Entre los personajes hay muchas relaciones y sentimientos, vamos a fijarnos en la actividad 2 y a ver si sabemos cómo se relacionan entre ellos.

5. La peli, como ya hemos dicho, está basada en la obra de William Shakespeare *El Sueño de Una Noche de Verano*. ¿Conocéis a este escritor? ¿Y sabéis alguna obra de teatro que haya escrito?

6. ¿Por qué enferma Teseo? Y ¿qué enfermedad tiene?





7. Elena, Lisandro y Demetrio emprenden un viaje fantástico, ¿a dónde van? Y ¿por qué?

8. La búsqueda de Titania es una aventura apasionante, y deben hacerlo el día del solsticio de verano, ¿por qué? Además, ¿Elena y Demetrio creen en el “mundo de las hadas”?

El Mundo de los Sueños

9. Hubo un día, hace muchos, muchos años, en que los hombres y las hadas se juntaban en el Mundo de los Sueños, por eso cuando Titania ve entrar a Elena se sorprende mucho. ¿Quién recibe a los humanos en el *Mundo de los Sueños*? Y ¿Quién es el rey de esos seres pequeñitos y quisquillosos?

10. Cuando llegan a la fuente de los sueños, ¿qué hacen Demetrio, Lisandro y Elena? Y ¿qué ocurre?

11. El rey Oberón, que se ha puesto muy gordo, fabrica hechizos mágicos, os acordáis del hechizo que le da a Mostaza. ¿Para qué sirve?

12. Sólo con la imaginación podrán cruzar el inmenso lago para buscar a Titania, ¿cómo lo hacen?, ¿lo consiguen todos con facilidad?

13. Las brujas, que son muy feas, han sido desterradas del *Mundo de los Sueños*. ¿Quién las ha desterrado y por qué?, además, ¿cómo pueden volver al *Mundo de los Sueños*? Y, ¿a quién intentan persuadir para que las ayude?

14. ¿Cómo consigue Elena abrir la puerta del laberinto?

15. Cuando Elena cree que van a encontrar a Titania, resulta que Oberón no sabe dónde está, ¿qué ocurre entonces?

16. Os habéis fijado en los colores. A ver si sabemos qué significan.

ANÁLISIS DE LOS CONTENIDOS

El tema central de la película es el *Mundo de los Sueños*, haciendo una reflexión al final en la que invita a todo el mundo a soñar. Sin sueños no se puede vivir, aunque el mundo de las prisas, el dinero y el consumo cada vez nos lo ponga más difícil.

SELECCIÓN DE FRASES

Oberón le dice a Elena cuando no puede salir del laberinto:

“[...] tienes la imaginación de una sardina, cualquier lugar nos puede conducir a la salida, pero sólo si tú crees en ello y yo no puedo ayudarte, como te niegas a soñar, pues no tengo ningún poder” [...] “sólo cuando te atrevas a soñar encontrarás la salida.”